

**KELIS**  
MEDICAL



— DEPUIS —  
**40**  
*ans*



**APO**  
**TECNIA**



# CATALOGUE **NUTRITION ENTÉRALE**

LE SPÉCIALISTE DE LA DISTRIBUTION DE DISPOSITIFS MÉDICAUX À USAGE UNIQUE

EDITION 2024

# BIENVENUE

CHEZ KELIS MEDICAL - APOTECNIA

## POURQUOI NOUS FAIRE CONFIANCE ?

QUALITÉ, PRIX ET SERVICES

---



### ÉQUIPE TERRAIN

Un Interlocuteur unique pour toutes vos demandes grâce à une équipe commerciale réactive.



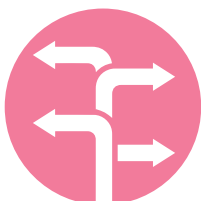
### EXPÉDITION RAPIDE

Nous nous engageons à traiter vos commandes dans les 24 à 48 heures.



### RAPPORT QUALITÉ / PRIX

Sélection de consommables adaptés à vos besoins : marques renommées, génériques de qualité, tarifs compétitifs.



### FLEXIBILITÉ

Quantités et produits ajustés à vos besoins avec un catalogue constamment mis à jour. Solution personnalisée pour un service optimal.

# SOMMAIRE

04

## INFORMATIONS TECHNIQUES

Nutrition entérale .....	04
--------------------------	----

05

## SERINGUES DE NUTRITION

Seringue de nutrition ENFit™ Apotecnia .....	05
Seringue orale - opaque .....	05
Seringe Plastipak de précision .....	05

06

## GASTROSTOMIE

Boutons de gastrostomie avec ballonnet ENFit™ .....	06
Boutons de gastrostomie avec ballonnet - Non ENFit™ .....	07
Boutons de gastrostomie sans ballonnet ENFit™ .....	08
Prolongateur stérile ENFit™ .....	09
Prolongateur en PVC .....	09
Prolongateur nutriport .....	09

10

## POMPES DE NUTRITION ENTERALE ET TUBULURES

Pompe Kangaroo .....	10
Mini sac à dos pour pompe d'alimentation .....	10
Sonde de gastrostomie 3 voies ENFit™ pour Kangaroo .....	10
Tubulure pour pompe Kangaroo Joey (ambulatoire) .....	11
Tubulure pour pompe Kangaroo ePump (fixe) .....	11

12

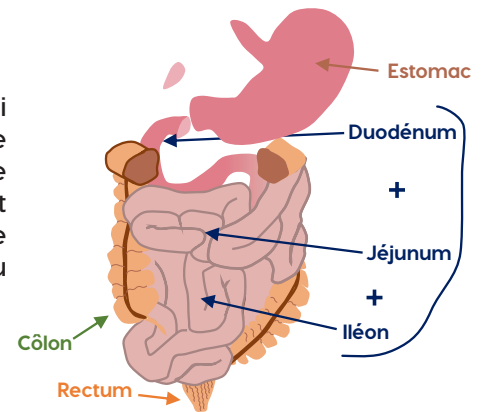
## SONDES NASOGASTRIQUES

Sonde de nutrition entérale non lestée .....	12
--	----

# NUTRITION ENTÉRALE

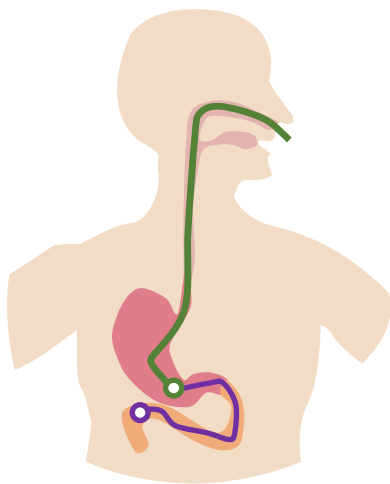
## DÉFINITION

La nutrition entérale, à ne pas confondre avec la nutrition parentérale (qui utilise des voies autres que digestives), est utilisée en cas de dénutrition due à une impossibilité de s'alimenter, permettant l'apport d'une solution nutritive directement dans l'estomac ou l'intestin grêle sous forme liquide, souvent accompagnée d'un apport hydrique et/ou médicamenteux, et peut être exclusive ou complémentaire à une nutrition orale, de manière définitive ou transitoire.

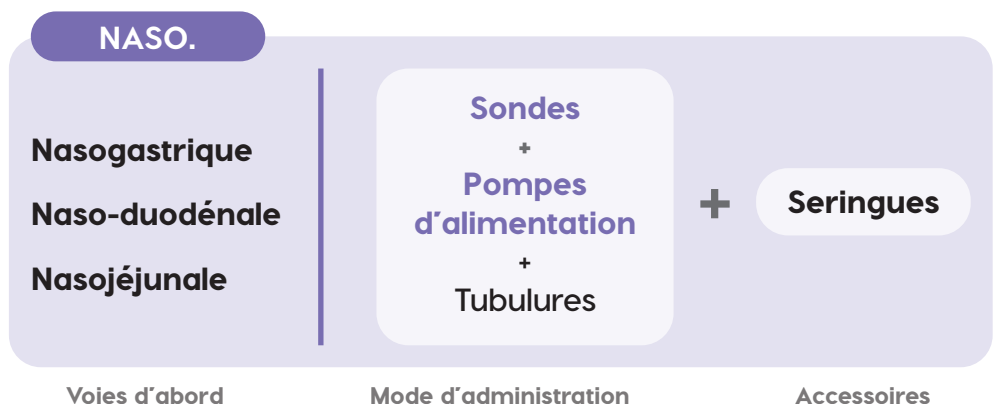


### Sondes entérales

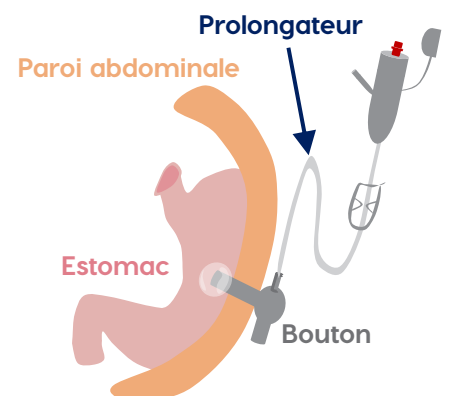
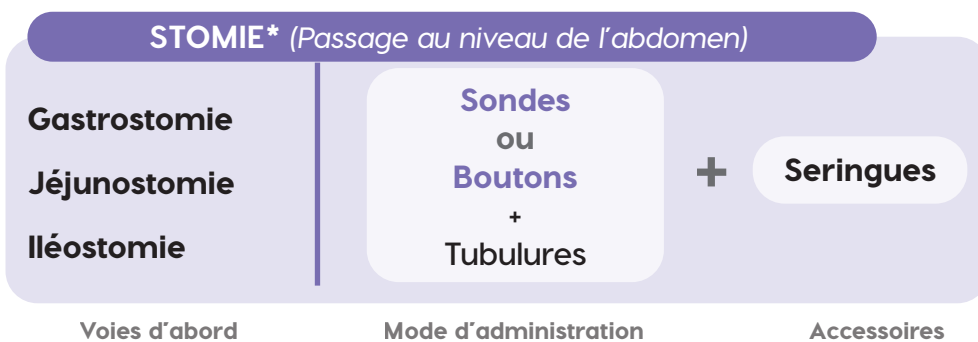
- Sondes d'alimentation = Sonde de Levin
- Sondes de vidange = Sonde de Salem



Nasogastrique  
Nasoduodénale



- Introduction sonde par la voie nasale
- Rejoint l'estomac, le duodénum ou le jéjunum
- Pour alimentation (≠ sondes pour vidange)



- Introduction sonde ou bouton par la paroi abdominale
- Rejoint directement l'estomac, le jéjunum ou l'iléon
- Une sonde entérale peut être insérée dans le bouton
- Les sondes et boutons peuvent être à ballonnet ou à collerette interne

**NOUVEAU** SERINGUE DE NUTRITION ENFit™ APOTECNIA

Alliant qualité et prix compétitifs, les seringues de nutrition entérale Apotecnia sont équipées d'un embout ENFit™, garantissant une administration optimale de l'alimentation entérale, des médicaments et de l'hydratation, tout en minimisant les risques de mauvais raccordements.



APO6001

Boite de 100 UVC

**ENFIT 1ML | LOW DOSE TIP**

APO6002

Boite de 100 UVC

**ENFIT 5ML**

APO6003

Boite de 100 UVC

**ENFIT 10ML**

APO6004

Boite de 50 UVC

**ENFIT 20ML**

APO6005

Boite de 50 UVC

**ENFIT 60ML**

## SERINGUE ORALE - OPAQUE



Permet de mesurer et administrer des médicaments par voie orale et une nutrition entérale. Avec une tige du piston et un étiquetage orange pour les distinguer des seringues à raccord Luer.

305207

Boite de 100 UVC

**SERINGUE ORALE | 1ML OPAQUE**

305210

Boite de 100 UVC

**SERINGUE ORALE | 3ML OPAQUE**

305208

Boite de 100 UVC

**SERINGUE ORALE | 5ML OPAQUE**



## SERINGUE PLASTIPAK DE PRÉCISION



La seringue de précision sans aiguille BD Plastipak™ stérile à usage unique est adaptée pour l'injection ou le prélèvement. Elle est composée d'un corps, d'un piston et d'un joint de piston. Elle est dotée d'un embout centré et Luer simple.

300867

Boite de 60 UVC

**SERINGUE 3 PIÈCES | 50ML**



## BOUTONS DE GASTROSTOMIE AVEC BALLONNET ENFIT™

Boîte de 1 UVC

KEBOMED



Le bouton de gastrostomie MiniONE® a été conçu pour améliorer le confort des patients.

Il permet tout d'abord une réduction des fuites gastriques pouvant générer une perte de nutriments, des lésions cutanées et la granulation des tissus. Cela est rendu possible grâce à la forme exclusive du ballonnet MiniONE®, apparentée à celle d'une pomme, ou encore à la valve anti-reflux.

Fabriqué à l'aide de silicone souple de qualité médicale de haut grade, le bouton MiniONE® facilite le nettoyage autour du site de la stomie grâce à sa collerette externe flexible. Sa douceur favorise le confort cutané.

### CH12

M1-5-1208-I

**CH12** | 0.8CM

M1-5-1215-I

**CH12** | 1.5CM

M1-5-1223-I

**CH12** | 2.3CM

M1-5-1230-I

**CH12** | 3CM

M1-5-1210-I

**CH12** | 1CM

M1-5-1217-I

**CH12** | 1.7CM

M1-5-1225-I

**CH12** | 2.5CM

M1-5-1240-I

**CH12** | 4CM

M1-5-1212-I

**CH12** | 1.2CM

M1-5-1220-I

**CH12** | 2CM

M1-5-1227-I

**CH12** | 2.7CM

### CH14

M1-5-1408-I

**CH14** | 0.8CM

M1-5-1420-I

**CH14** | 2CM

M1-5-1435-I

**CH14** | 3.5CM

M1-5-1460-I

**CH14** | 6CM

M1-5-1410-I

**CH14** | 1CM

M1-5-1423-I

**CH14** | 2.3CM

M1-5-1440-I

**CH14** | 4CM

M1-5-1465-I

**CH14** | 6.5CM

M1-5-1412-I

**CH14** | 1.2CM

M1-5-1425-I

**CH14** | 2.5CM

M1-5-1440-I

**CH14** | 4.4CM

M1-5-1415-I

**CH14** | 1.5CM

M1-5-1427-I

**CH14** | 2.7CM

M1-5-1450-I

**CH14** | 5CM

M1-5-1417-I

**CH14** | 1.7CM

M1-5-1430-I

**CH14** | 3CM

M1-5-1455-I

**CH14** | 5.5CM

### CH16

M1-5-1610-I

**CH16** | 1CM

M1-5-1617-I

**CH16** | 1.7CM

M1-5-1625-I

**CH16** | 2.5CM

M1-5-1635-I

**CH16** | 3.5CM

M1-5-1612-I

**CH16** | 1.2CM

M1-5-1620-I

**CH16** | 2CM

M1-5-1627-I

**CH16** | 2.7CM

M1-5-1640-I

**CH16** | 4CM

M1-5-1615-I

**CH16** | 1.5CM

M1-5-1623-I

**CH16** | 2.3CM

M1-5-1630-I

**CH16** | 3CM

M1-5-1644-I

**CH16** | 4.4CM

## BOUTONS DE GASTROSTOMIE AVEC BALLONNET ENFit™

Boite de 1 UVC

KEBOMED

CH18			
M1-5-1810-I CH18   1CM	M1-5-1820-I CH18   2CM	M1-5-1830-I CH18   3CM	M1-5-1850-I CH18   5CM
M1-5-1812-I CH18   1.2CM	M1-5-1823-I CH18   2.3CM	M1-5-1835-I CH18   3.5CM	M1-5-1860-I CH18   6CM
M1-5-1815-I CH18   1.5CM	M1-5-1825-I CH18   2.5CM	M1-5-1840-I CH18   4CM	
M1-5-1817-I CH18   1.7CM	M1-5-1827-I CH18   2.7CM	M1-5-1844-I CH18   4.4CM	

CH20		
M1-5-2015-I CH20   1.5CM	M1-5-2025-I CH20   2.5CM	M1-5-2035-I CH20   3.5CM
M1-5-2020-I CH20   2CM	M1-5-2027-I CH20   2.7CM	M1-5-2040-I CH20   4CM
M1-5-2023-I CH20   2.3CM	M1-5-2030-I CH20   3CM	M1-5-2044-I CH20   4.4CM

CH24			Boite de 1 UVC
M1-5-2415-I CH24   1.5CM	M1-5-2425-I CH24   2.5CM	M1-5-2435-I CH24   3.5CM	
M1-5-2417-I CH24   1.7CM	M1-5-2427-I CH24   2.7CM	M1-5-2440-I CH24   4CM	
M1-5-2423-I CH24   2.3CM	M1-5-2430-I CH24   3CM	M1-5-2444-I CH24   4.4CM	

## BOUTONS DE GASTROSTOMIE AVEC BALLONNET - NON ENFit™

Boite de 1 UVC

KEBOMED

CH20
M1-5-2017-I CH20   1.7CM

CH24
M1-5-2420-I CH24   2CM

## BOUTONS DE GASTROSTOMIE SANS BALLONNET ENFit™

Boîte de 1 UVC

Bouton Capsule sans ballonnet MINI ONE® - Tube d'alimentation de gastrostomie extra plat.



### CH14

M1-2-1412-I

**CH14** | 1.2CM

M1-2-1417-I

**CH14** | 1.7CM

M1-2-1425-I

**CH14** | 2.5CM

M1-2-1415-I

**CH14** | 1.5CM

M1-2-1420-I

**CH14** | 2CM

M1-2-1430-I

**CH14** | 3CM

### CH18

M1-2-1817-I

**CH18** | 1.7CM

M1-2-1824-I

**CH18** | 2.4CM

M1-2-1834-I

**CH18** | 3.4CM

M1-2-1820-I

**CH18** | 2CM

M1-2-1830-I

**CH18** | 3CM

M1-2-1844-I

**CH18** | 4.4CM

### CH20

M1-2-2017-I

**CH20** | 1.7CM

M1-2-2034-I

**CH20** | 3.4CM

M1-2-2024-I

**CH20** | 2.4CM

M1-2-2044-I

**CH20** | 4.4CM

### CH18

M1-2-2424-I

**CH24** | 2.4CM

M1-2-2434-I

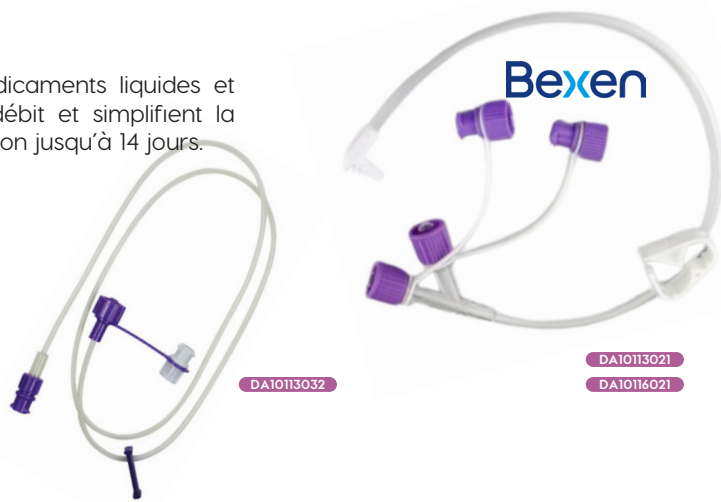
**CH24** | 3.4CM



## POLONGATEUR STÉRILE ENFit™

Kit d'extension pour l'administration de nutrition entérale, de médicaments liquides et de décompression. Des fonctionnalités innovantes optimisent le débit et simplifient la manipulation pour l'utilisateur. Solution économique avec une utilisation jusqu'à 14 jours.

DA10113021	Boite de 10 UVC
<b>ANGLE DROIT - Y - ENFIT   30CM</b>	
DA10116021	Boite de 10 UVC
<b>ANGLE DROIT - Y - ENFIT   60CM</b>	
DA10113032	Boite de 10 UVC
<b>BOLUS - ENFIT   30CM</b>	



## PROLONGATEUR EN PVC

KEBOMED

Le prolongateur relie la sonde d'alimentation à la gastrostomie, permettant l'alimentation quand la personne ne peut pas manger suffisamment. Sa base externe est accessible et se connecte via un raccord SECUR-LOK. À l'autre bout, un connecteur « ENFit » spécifique à l'alimentation entérale, sans latex ni DEHP.

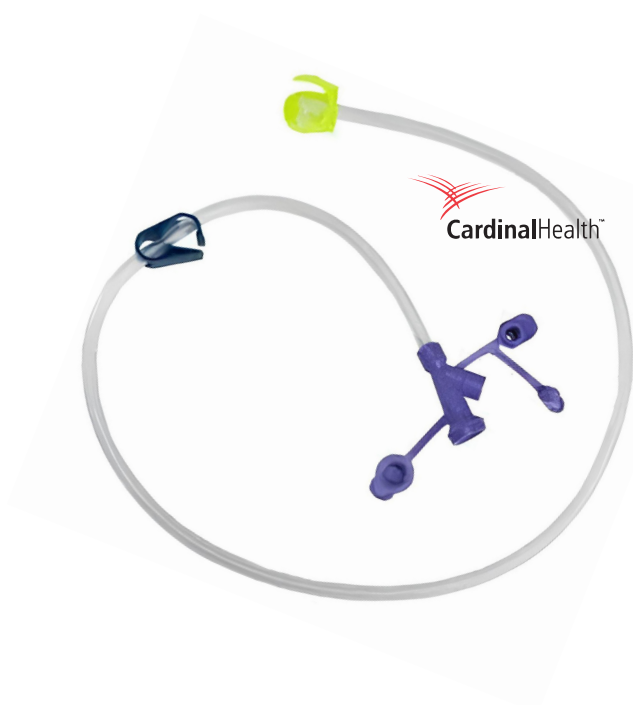


8-1255-ISOSAF	Boite de 10 UVC
<b>ANGLE DROIT - Y   30CM GODET LEGERE</b>	
8-2455-ISOSAF	Boite de 10 UVC
<b>ANGLE DROIT - Y   60CM NST + GODET LEGERE</b>	
8-1211-ISOSAF	Boite de 10 UVC
<b>BOLUS - ENFIT   30CM</b>	

## PROLONGATEUR NUTRIPORT

Prolongateur conçu pour une alimentation continue.

8884741821	Boite de 10 UVC
<b>CH16/4.5CM   NUTRIPORT</b>	



## POMPE KANGAROO



Les pompes Cardinal incarnent les toutes dernières avancées technologiques en matière de pompes d'alimentation entérale. Idéales pour les patients nécessitant une nutrition par alimentation continue, intermittente ou combinée avec rinçage, ces pompes offrent toutes ces options dans un dispositif compact et facile à utiliser. Des instructions claires et étape par étape, une interface utilisateur intuitive et un chargement simplifié des ensembles.



Adaptées du nourrissons à adultes, les pompes sont facilement transportables et équipées d'une batterie offrant jusqu'à 15 heures d'autonomie. Elles permettent des alimentations entérales en continu ou par bolus, ainsi que des fonctions de rinçage.

383400

Boite de 1 UVC

**POMPE KANGAROO JOEY | AMBULATOIRE**

383400

Boite de 1 UVC

**POMPE KANGAROO EPUMP | FIXE**

## MINI SAC À DOS POUR POMPE D'ALIMENTATION

Sacs à dos pour pompe ambulatoire de nutrition entérale JOEY Kangaroo™



770026

Boite de 30 UVC

**SAC A DOS POMPE JOEY**



➔ Accessoires et pièces de rechange disponibles sur notre site internet ou via commande par e-mail.

## SONDE DE GASTROSTOMIE 3 VOIES ENFit™ POUR KANGAROO



Le port d'alimentation est incompatible avec les connexions à verrou Luer ou IV, réduisant ainsi le risque de connexion ou d'infusion accidentelle. Disponible avec des connexions entérales sécurisées pour répondre à l'alerte de l'événement sentinelle sur les erreurs de raccordement des tubulures du JCAHO de 2006. Le tube de gastrostomie Kangaroo™ est fabriqué dans un silicone durable permettant une performance optimale et une longévité accrue.



8884715122E

Boite de 5 UVC

**SDE 3V GASTRO | CH12**

8884715148E

Boite de 5 UVC

**SDE 3V GASTRO | CH14**

8884720163E

Boite de 5 UVC

**SDE 3V GASTRO | CH16**

8884720189E

Boite de 5 UVC

**SDE 3V GASTRO | CH18**

8884720205E

Boite de 5 UVC

**SDE 3V GASTRO | CH20**

8884720247E

Boite de 5 UVC

**SDE 3V GASTRO | CH24**

## TUBULURE POUR POMPE KANGAROO JOEY (AMBULATOIRE)



La tubulure Joey avec trocart ENPlus est dotée d'une poche pouvant accueillir 1000 ml d'eau. Elle est graduée, pour une lecture facilitée. Elle dispose d'une fermeture EasyCap et d'une poche à glace sur la partie arrière. Elle est équipée d'un crochet pour la suspendre.

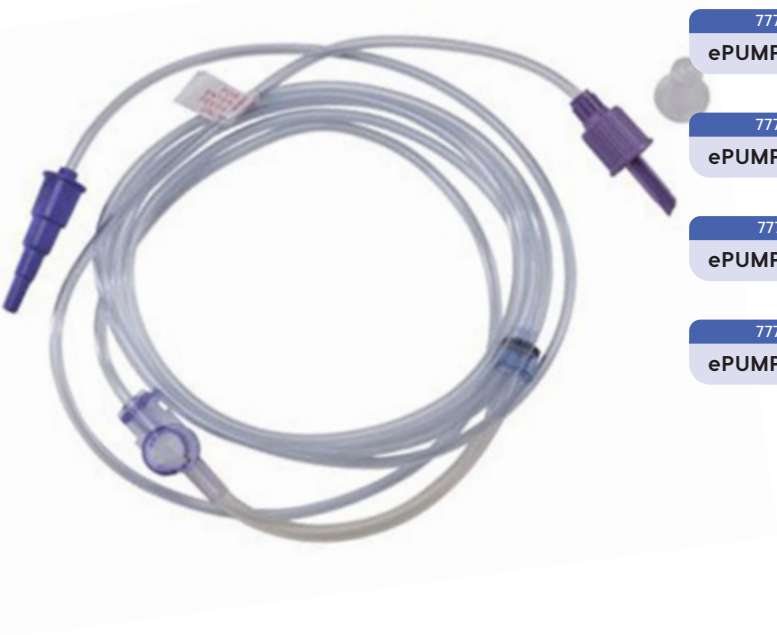
666064	Boite de 30 UVC
<b>JOEY + POCHE NUTRITION   500ML</b>	
666106	Boite de 30 UVC
<b>JOEY + POCHE NUTRITION   1L</b>	
777501	Boite de 30 UVC
<b>JOEY 1   TROCART</b>	
777502	Boite de 30 UVC
<b>JOEY 2   TROCART</b>	
777505	Boite de 30 UVC
<b>JOEY 1 TROCART NPLUS + POCHE   1L</b>	



## TUBULURE POUR POMPE KANGAROO ePUMP (FIXE)



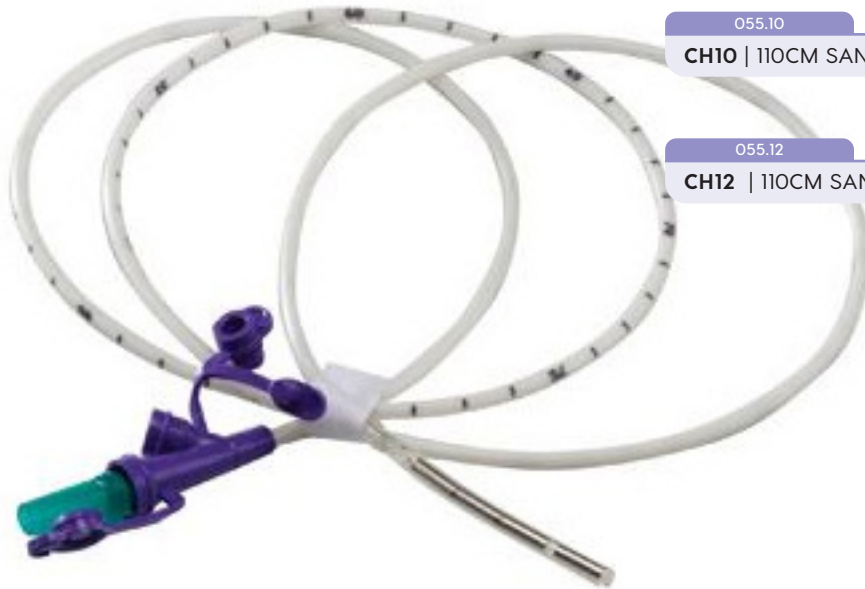
Cette tubulure est destinée aux pompes à nutrition Kangaroo Epump. Elle comprend un trocart ENPlus, un raccord en Y, un connecteur ENFit et un dispositif anti-écoulement libre. La connectique ENFit réduit les risques de confusion et de fuite, tandis que l'absence de DEHP assure la sécurité pour le patient.



777064	Boite de 30 UVC
<b>ePUMP + POCHE NUTRITION   500ML</b>	
777405	Boite de 30 UVC
<b>ePUMP 1 TROCART NPLUS + POCHE   1L</b>	
777401	Boite de 30 UVC
<b>ePUMP 1   TROCART</b>	
777402	Boite de 30 UVC
<b>ePUMP 2   TROCART</b>	

## SONDE DE NUTRITION ENTÉRALE NON LESTÉE

Sonde gastroduodénale – Non stérile – Non lestée – Sans mandrin – Connecteur en Y – LPPR



055.08

Boite de 20 UVC

**CH8** | 110CM SANS MANDRIN

055.10

Boite de 20 UVC

**CH10** | 110CM SANS MANDRIN

055.12

Boite de 20 UVC

**CH12** | 110CM SANS MANDRIN

**KELIS**  
MEDICAL

**APO**  
TECNIA

**SIÈGE SOCIAL**  
**LAVOREL MEDICARE FRANCE**

75 rue Cuvier  
69006 LYON

**KELIS MEDICAL - APOTECNIA**

840 Rue de l'Hers  
31750 Escalquens

**CONTACTEZ-NOUS**

✉ [serviceclient@kelis-medical.com](mailto:serviceclient@kelis-medical.com)

☎ 04 42 18 52 00  
Du lundi au vendredi  
de 9h à 13h00 et de 14h00 à 17h

**LE SPÉCIALISTE DE LA DISTRIBUTION DE DISPOSITIFS  
MÉDICAUX À USAGE UNIQUE**



RETROUVEZ TOUTES NOS RÉFÉRENCES SUR NOTRE SITE INTERNET  
[WWW.KELIS-MEDICAL.COM](http://WWW.KELIS-MEDICAL.COM)

Centrales & groupements - Revendeurs - Prestataires de santé à domicile - Établissements de soins