

Dispositif d'accès intraveineux périphérique sécurisé et clos

Matériel stérile à usage unique

FICHE TECHNIQUE

Description

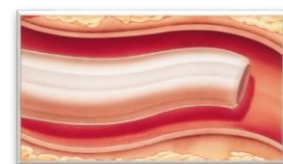
Le système BD Nexiva™ peut être utilisé pour le cathétérisme veineux périphérique pour la perfusion, la transfusion sanguine et les injections intraveineuses. Il est équipé d'un système de mise en sécurité irréversible de l'aiguille.



Caractéristiques générales

Le système **BD Nexiva™** est un système d'abord veineux périphérique qui dispose de:

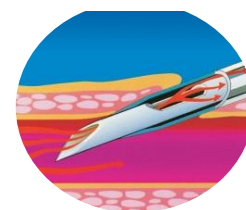
- un cathéter veineux périphérique sécurisé
- un prolongateur avec clamp
 - o un accès en Y avec 1 ou 2 valve(s) bidirectionnelle(s) BD Q-Syte™,
 - o ou un robinet 3 voies avec valve BD Q-Syte™,
 - o ou un accès droit avec une valve MaxZero™
 - o ou un accès droit avec bouchon évent.



Le cathéter dispose :

- d'un système de mise en sécurité passive, recouvrant de manière irréversible l'aiguille ;
- d'une canule en BD Vialon™ (polyuréthane) : biomatériau hémocompatible qui s'assouplit à la chaleur corporelle ;
- d'une ouverture latérale sur l'aiguille des cathéters 18, 20, 22 et 24 G pour une visualisation précoce du reflux sanguin afin de s'assurer du bon positionnement du cathéter dans la veine : le BD Instaflash™ ;
- d'un poussoir à l'embase de la canule pour avancer le cathéter dans la veine ;
- de la codification couleur de l'embase selon la norme ISO 6009 pour l'identification de la gauge du cathéter.

BD Vialon™



BD Instaflash™

NB : le réglage des injecteurs lors de leur utilisation avec des BD Nexiva™ de 18 à 22 G ne doit pas dépasser une pression supérieure à 300 psi (15 500 mmHg).

Les cathéters de 24 G ne doivent pas être utilisés avec des injecteurs.

Composition

Composant	Matériau
Canule	BD Vialon™/Polyuréthane (PUR)
Aiguille	Acier inoxydable
Embase	Polyester
Embout en Y et embout robinet	Polyester
Système de sécurité : partie grise	Polycarbonate (PE) et acier inoxydable
Système de sécurité : partie blanche	Polycarbonate (PC)
Protecteur d'aiguille	Polyéthylène (PE)
Système clos BD Q-Syte™ : Corps	Polycarbonate (PC)
Système clos BD Q-Syte™ : Septum	Silicone
Système clos MaxZero™ : Corps	Polycarbonate (PC)
Système clos MaxZero™ : Valve	Silicone
Lubrifiant	Silicone
Emballage individuel	Tyvek®
Prolongateur	Polyuréthane thermoplastique



Stérilisation à l'oxyde d'éthylène



Usage unique



3 ans après stérilisation

Informations administratives

Marquage CE 01738, BSI 0086 : Classe IIa (Directive européenne 93/42/CEE, annexe II).

Lieu de fabrication / Responsable juridique : Becton Dickinson, Nogales, Sonora, Mexique / Becton Dickinson, Sandy, USA

Certification : ISO 13 485 : 2003 certificat n° FM 71665, certifié par BSI / ISO 9 001 : 2008 certificat n° FM 504587, certifié par BSI.

Composition : sans latex, sans DEHP ajouté et sans phtalate.

A conserver à température ambiante, sans condensation. Ne pas exposer le produit à l'humidité ou à la lumière directe du soleil.

Longueur de la tubulure : 10 cm pour les 22 et 24 G
12,5 cm pour les 18 et 20 G

Ref. En Y 1 Q-Syte	Ref. En Y 2 Q-Syte	Ref. Robinet 3 voies	Ref. Droit avec valve MaxZero	Ref. Droit	Conditionnement (Boite / carton)	Caractéristiques du cathéter								
						Code couleur	Gauge	Ø externe	Ø interne	Longueur (mm)	Débit (ml/min)		Volume mort (ml)	
											En Y	Robinet, droit et droit avec MZ	en Y et droit	Robinet
383650	383540	383670	383560	383520	20 / 80	Vert	18	1,31	0,98	45	79	79	0,5	0,8
383649	383539	383669	383559	383519	20 / 80	Vert	18	1,31	0,98	32	84	84	0,5	0,8
-	-	383668	383558	385518	20 / 80	Rose	20	1,10	0,83	45	-	51	0,5	0,8
383647	383537	383667	383557	383517	20 / 80	Rose	20	1,10	0,83	32	58	58	0,5	0,8
383646	383536	383666	383556	383516	20 / 80	Rose	20	1,10	0,83	25	61	61	0,5	0,8
383642	383532	383662	383552	383512	20 / 80	Bleu	22	0,90	0,67	25	33	33	0,4	0,6
383641	383531	383661	383551	383511	20 / 80	Jaune	24	0,71	0,53	19	18	18	0,4	0,6
383640	383530	383660	383550	383510	20 / 80	Jaune	24	0,71	0,53	14	19	19	0,4	0,6